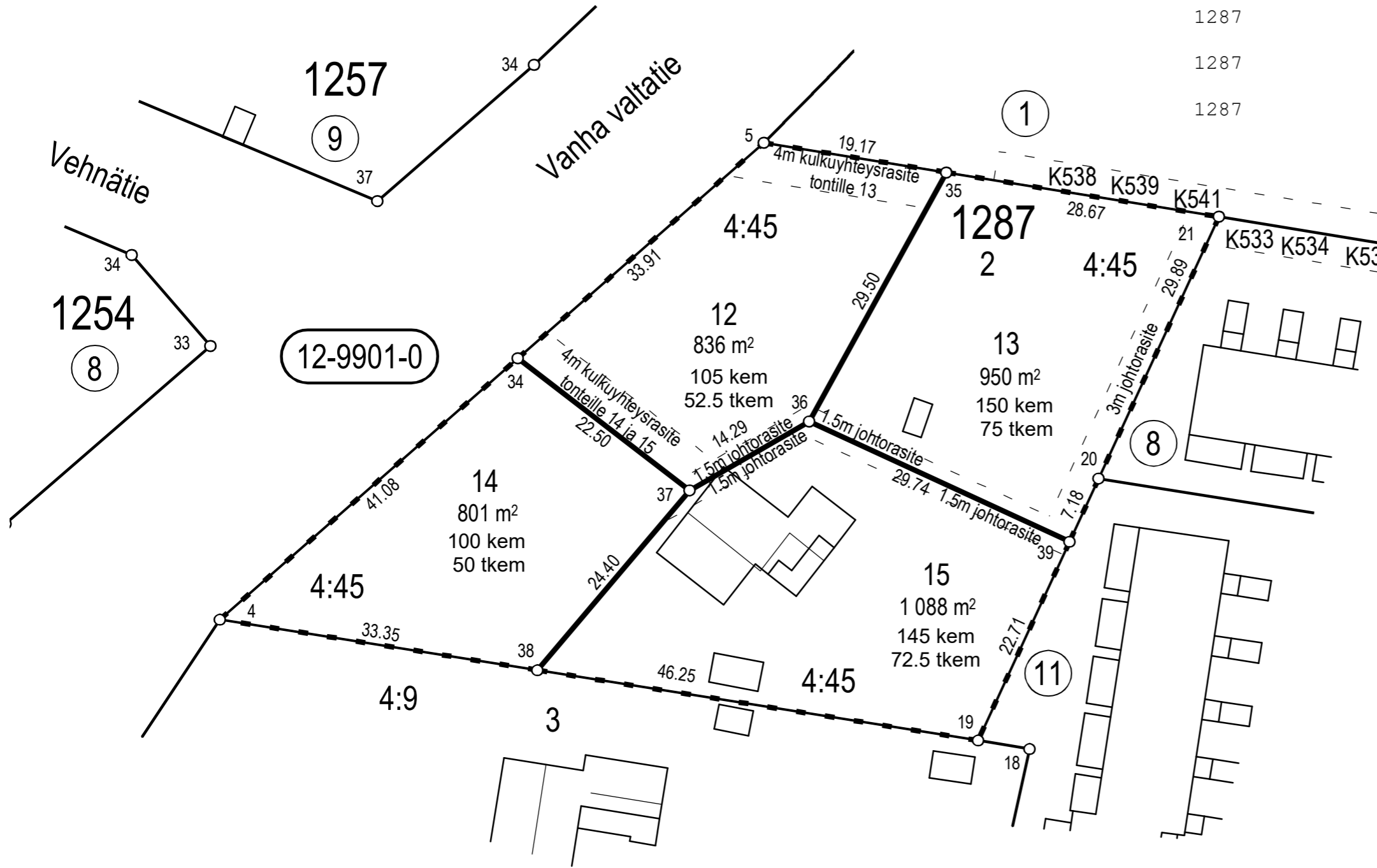


TONTTIEN MUODOSTUMINEN

Kortteli	Tontti	m ²	Kiinteistötunnus
1287	12	836	186-401-4-45
1287	13	950	186-401-4-45
1287	14	801	186-401-4-45
1287	15	1088	186-401-4-45



12-9901-0

Koordinaattiluettelo (ETRS-GK25)

N:o	P	I
4	6708884,467	25505172,419
5	6708933,905	25505228,803
19	6708871,914	25505251,018
20	6708899,066	25505263,519
21	6708926,217	25505276,019
34	6708911,550	25505203,307
35	6708930,825	25505247,719
36	6708904,980	25505233,500
37	6708897,818	25505221,130
38	6708879,208	25505205,348
39	6708892,542	25505260,515



TONTTIJAON MUUTOS		JÄRVENPÄÄ 1:500	
ASEMAKAAVA 120024 ON HYVÄKSYTTY 17.3.2008	KAUPUNGINOSA	12. PELTOLA	
EDELLINEN TONTTIJAKO 1287/1-6 ON HYVÄKSYTTY 17.3.2008	KORTTELI	1287	
	TONTIT	12-15	
	KARTTA N:o	35/2022	
TONTTIJAON MUUTOKSEN LAATI 16.11.2022	HYVÄKSYTTY		
MAANMITTAUSINSINÖÖRI ANTTI KIVIKKO	MAANMITTAUSINSINÖÖRI		